

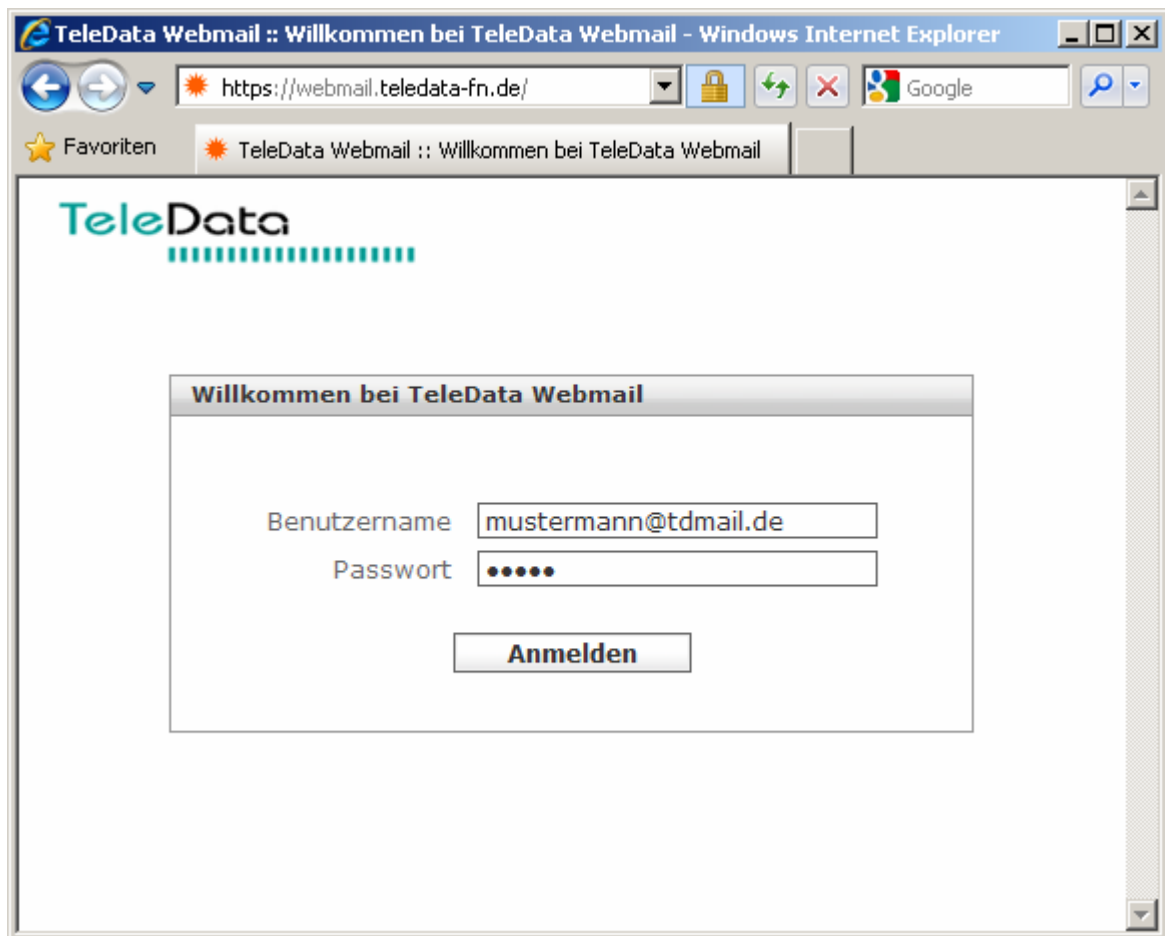
# TeleData Webmail – Umstieg auf die neue Version

Das neue TeleData Webmail bietet viele neue Features. Bei der Umstellung vom bisherigen Webmail auf das neue Webmail **müssen** allerdings von Ihnen als User, ein paar Einstellungen angepasst werden, damit die gewohnte Funktionalität wieder eingestellt ist. Diese Anleitung soll Ihnen beim Umstieg auf das neue Webmail behilflich sein.

Bitte folgen Sie der Anleitung Schritt für Schritt um die Einstellungen am neuen Webmail vorzunehmen.

## 1. Login

Gehen Sie mit Ihrem Browser (z.B. Internet Explorer oder Mozilla Firefox) auf die Seite <https://webmail.teledata-fn.de/> und melden Sie sich mit Ihrer E-Mail-Adresse und Ihrem Passwort am TeleData Webmail an.

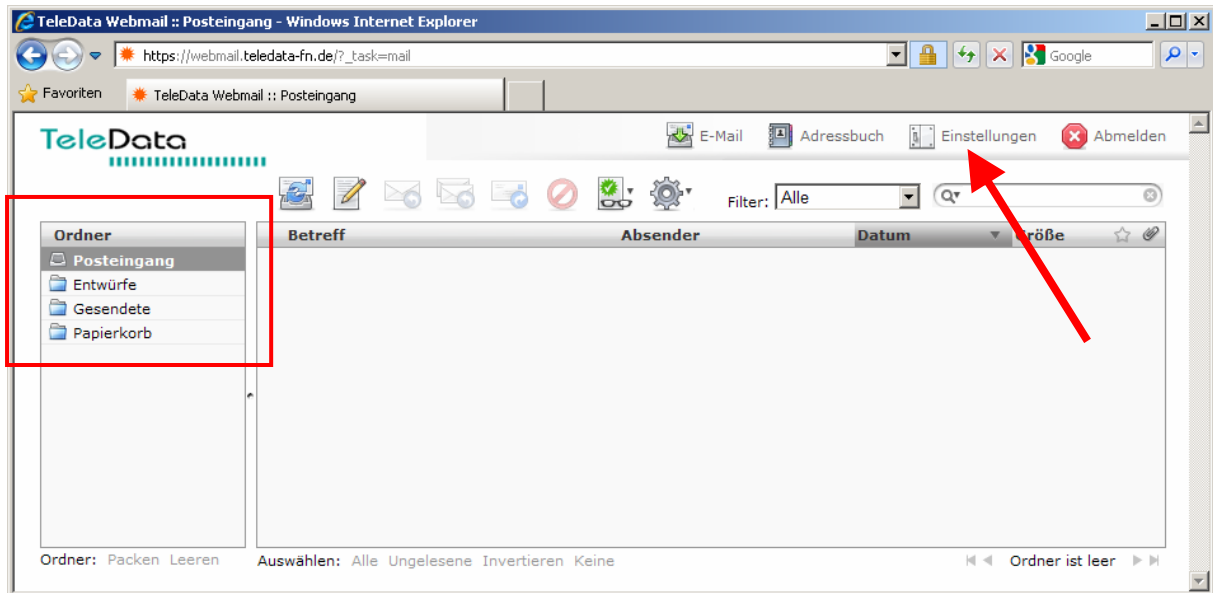


## 2. Ordner Einstellen

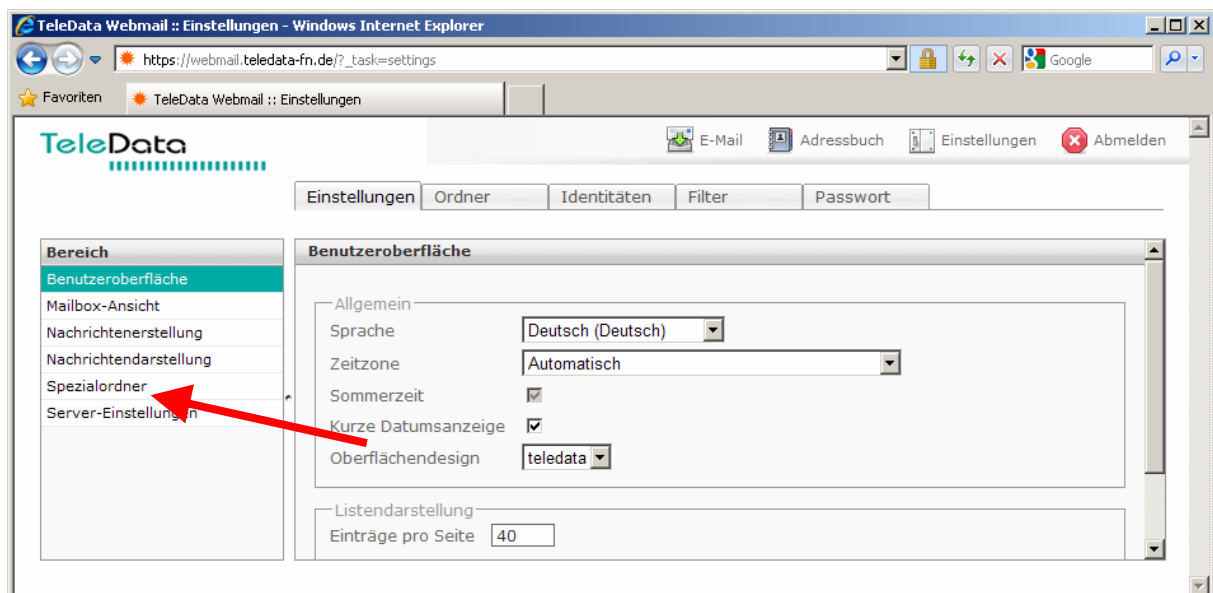
Nach dem ersten Login in das neue Webmail sehen Sie am Rand die vier Ordner

- Posteingang
- Entwürfe
- Gesendete
- Papierkorb

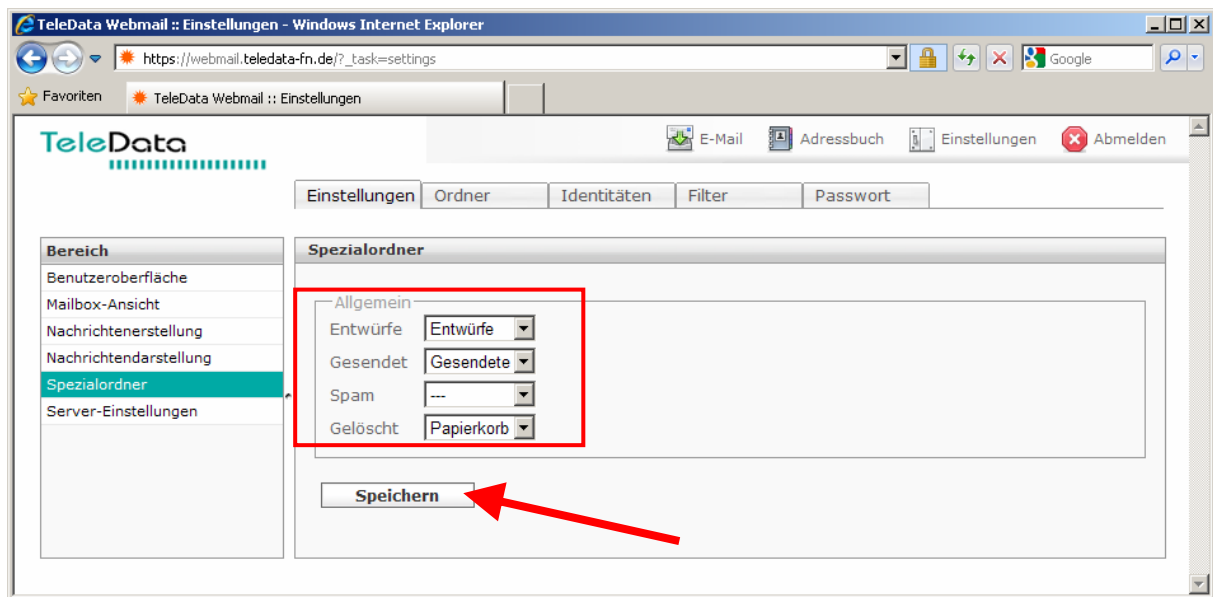
Damit diese Ordner auch die Funktion haben, die dem Ordnernamen entspricht, muss dies über den Menüpunkt Einstellungen zugewiesen werden. Klicken Sie dazu auf „Einstellungen“:



Und dann auf „Spezialordner“:



Wählen Sie nun die entsprechenden Ordner für die jeweilige Funktion aus:



Und zwar bei

- Entwürfe den Ordner „Entwürfe“
- Gesendet den Ordner „Gesendete“
- und bei Gelöscht den Ordner „Papierkorb“

Klicken Sie dann auf Speichern.

Nun haben die schon bestehenden Ordner wieder Ihre Funktion, d.h. Entwürfe werden im Ordner „Entwürfe“, gesendete Nachrichten im Ordner „Gesendete“ und gelöschte E-Mails im Ordner „Gelöscht“ gespeichert. Jetzt können Sie das Webmail wie gewohnt nutzen.