

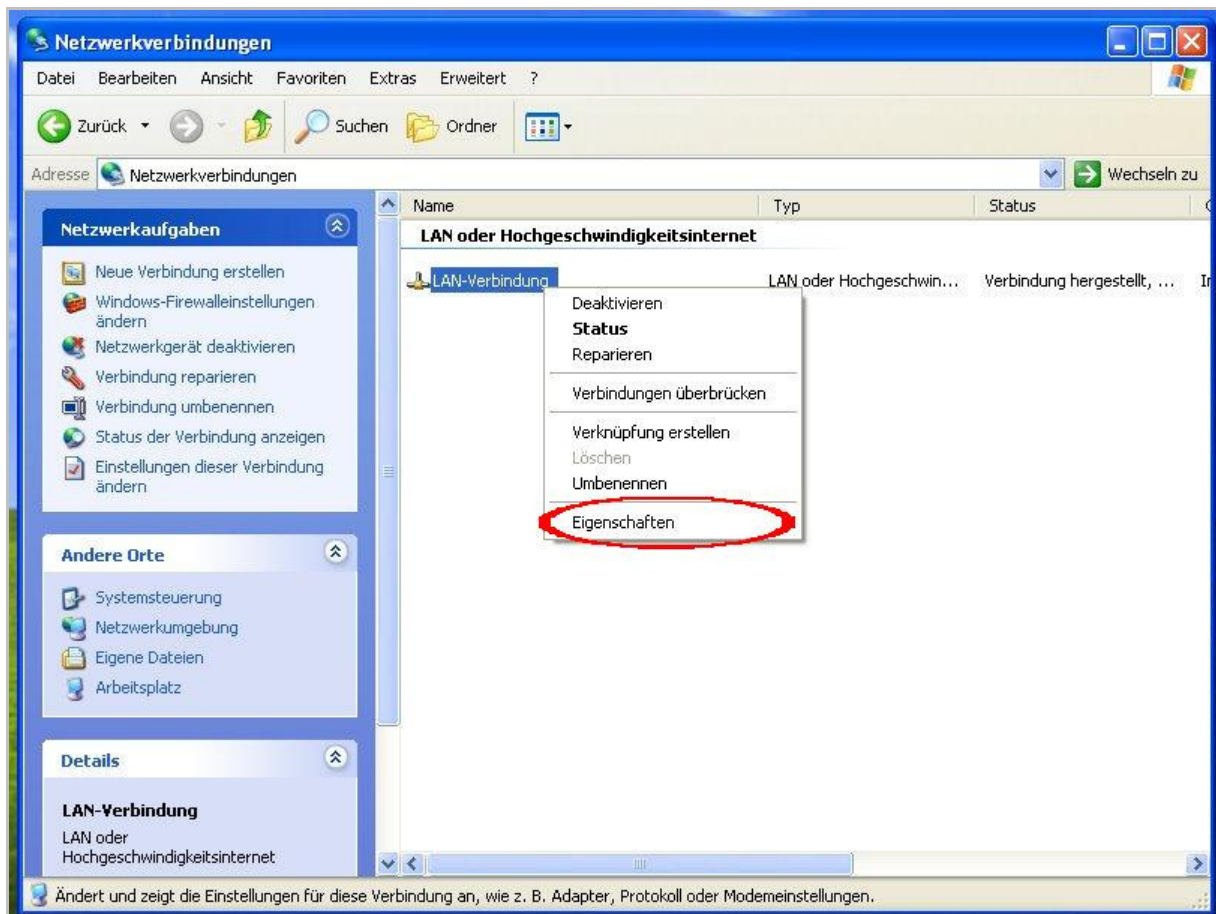
# Fritz!Box

## PC vorbereiten

Nachdem Sie Ihren PC mittels eines LAN-Kabels an einen LAN-Port der Fritz!Box angeschlossen haben. Müssen Sie, unter Umständen, die IP Adresse Ihres PCs ändern. Am einfachsten geht das, wenn Sie die IP Adresse automatisch vergeben lassen.

### Schritt 1:

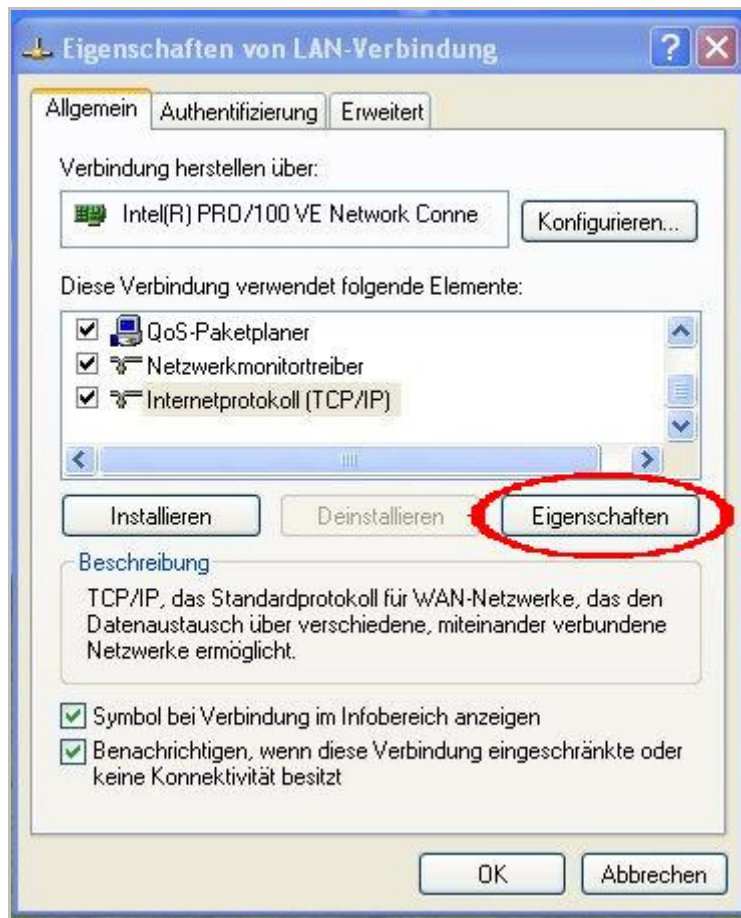
Gehen Sie in der Systemsteuerung auf Netzwerkverbindungen und rechtsklicken auf LAN-Verbindung.



## Fritz!Box

### Schritt 2:

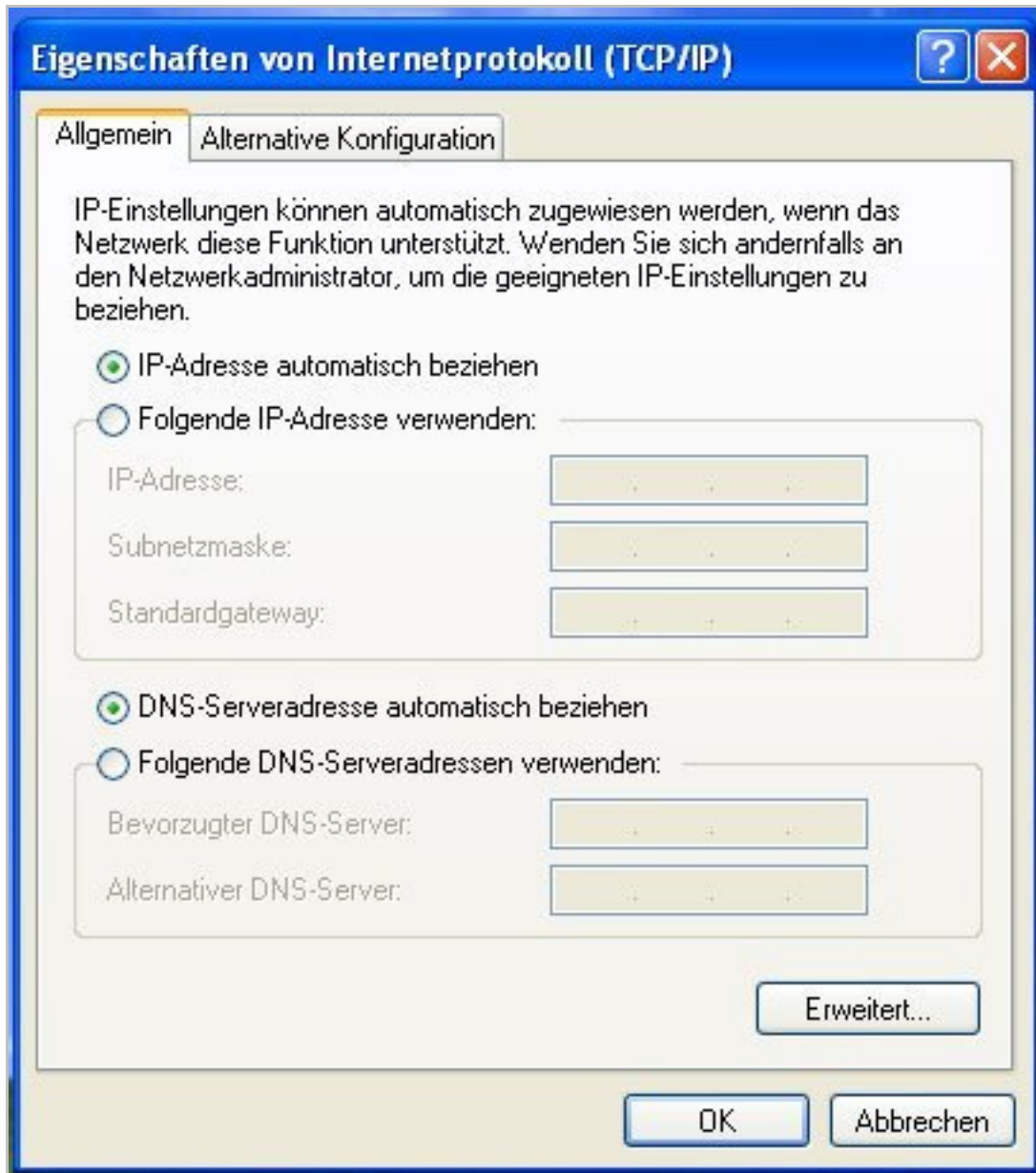
Unter Eigenschaften wählen Sie nun **Internetprotokoll (TCP/IP)** aus und wählen **Eigenschaften**



## Fritz!Box

### Schritt 3:

Nun müssen Sie nur noch die Auswahl **IP-Adresse Automatisch beziehen** und **DNS-Serveradresse automatisch beziehen** aktivieren



Der PC ist nun vorbereitet.

Sollten Sie Probleme mit der Einrichtung haben, wenden Sie sich bitte an unsere Hotline unter +49 7541 5007 2121. Unsere Mitarbeiter helfen Ihnen gerne weiter.