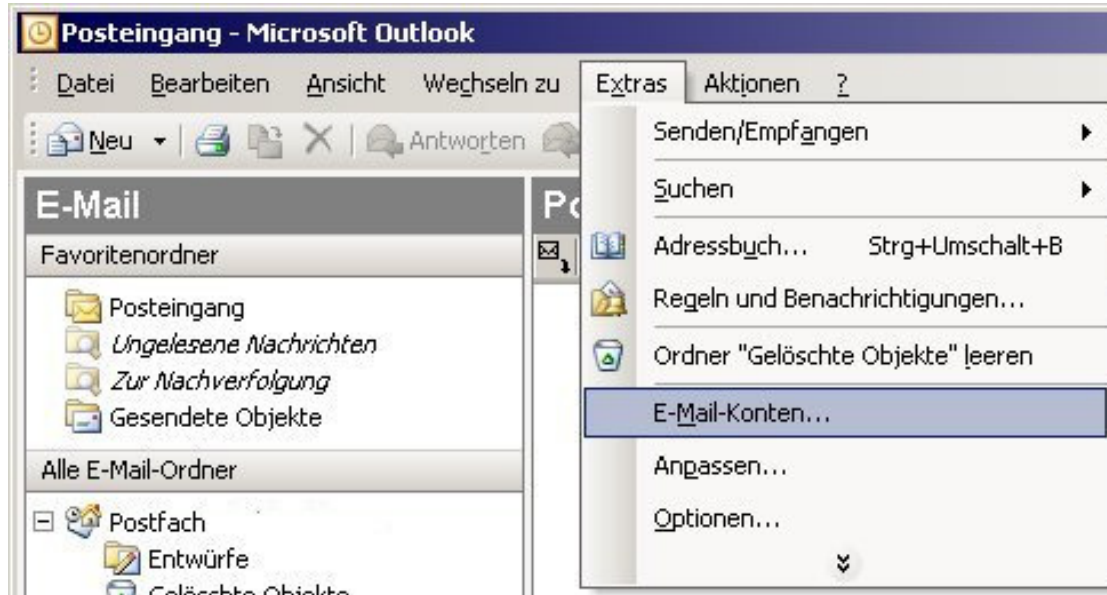


## Email-Client "OutlookXP/2003 Konfigurationshinweise

Hier zeigen wir Ihnen, wie Sie Ihre eMails über OutlookXP/2003 abrufen können.

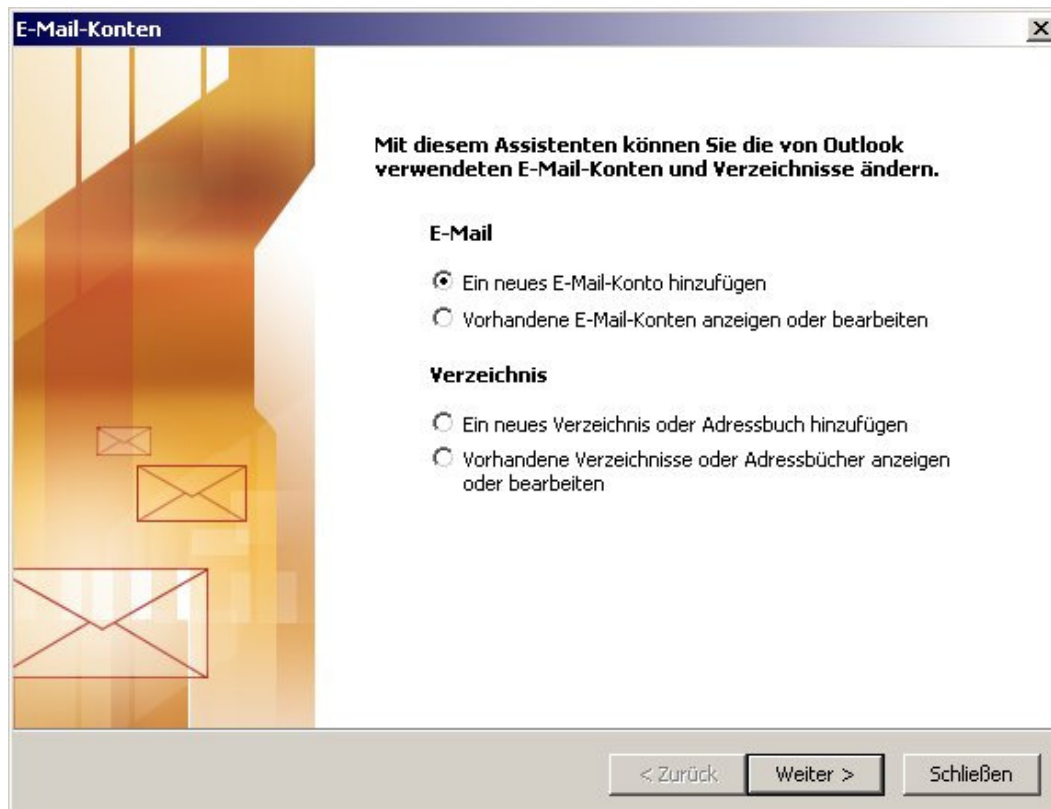
### (1) Konfiguration starten

Um das Microsoft eMail-Programm zu konfigurieren, starten Sie OutlookXP/2003. Rufen Sie im Menü "Extras" den Menüpunkt "E-Mail-Konten..." auf.



### (2) Konfigurationsauswahl treffen

Wählen Sie im Dialogfenster "E-Mail-Konten" den Radio-Button "Ein neues E-Mail-Konto hinzufügen" aus und bestätigen Sie mit "Weiter".





### (3) Auswahl Servertyp

Wählen Sie bitte "POP3" als Übertragungsmethode aus und bestätigen Sie mit "Weiter" Ihre Eingabe.

**E-Mail-Konten** X

**Servertyp**  
Wählen Sie den Servertyp, mit dem Ihr neues E-Mail-Konto arbeitet.

- Microsoft Exchange Server**  
Es wird eine Verbindung zu einem Exchange Server hergestellt, um E-Mail zu lesen, auf Öffentliche Ordner zuzugreifen und Dokumente freizugeben.
- POP3**  
Es wird eine Verbindung zu einem POP3-Mailservier hergestellt, um E-Mail zu downloaden.
- IMAP**  
Es wird eine Verbindung zu einem IMAP-Mailservier hergestellt, um E-Mail zu downloaden und Postfachordner zu synchronisieren.
- HTTP**  
Es wird eine Verbindung zu einem HTTP-Mailservier wie Hotmail hergestellt, um E-Mail zu downloaden und Postfachordner zu synchronisieren.
- Zusätzliche Servertypen**  
Es wird eine Verbindung zu einem Mailservier einer anderen Arbeitsgruppe oder eines Drittanbieters hergestellt.

< Zurück
Weiter >
Abbrechen



#### (4) Internet-Email-Einstellungen

Hier werden die wesentlichen Einstellungen für Ihren eMail-Account festgelegt.

Ihren Vor- und Nachnamen geben Sie bitte im entsprechenden Textfeld ein. Ihre eMail-Adresse, den Posteingangsserver (POP3 – z.B. pop3.ewaysfn.de) und den Postausgangsserver (SMTP – z.B. smtp.ewaysfn.de) können Sie dem Schreiben mit Ihren Anmeldeinformationen entnehmen. Für die Anmeldung an den "Postservern" müssen Sie den Benutzernamen und Ihr persönliches Kennwort bei "Anmeldeinformationen" zur Authentifizierung eintragen. Achten Sie bitte hierbei auf die Groß- / Kleinschreibung!

**E-Mail-Konten**
✕

**Internet-E-Mail-Einstellungen (POP3)**

Alle Einstellungen auf dieser Seite sind nötig, damit Ihr Konto richtig funktioniert.

**Benutzerinformationen**

Ihr Name:

E-Mail-Adresse:

Benutzername:

Kennwort:

Kennwort speichern

Anmeldung durch gesicherte  
Kennwortauthentifizierung (SPA)

**Serverinformationen**

Posteingangsserver (POP3):

Postausgangsserver (SMTP):

**Einstellungen testen**

Wir empfehlen Ihnen, das neue Konto nach dem Eingeben aller Informationen in diesem Fenster zu testen, indem Sie auf die Schaltfläche unten klicken (Netzwerkverbindung erforderlich).



## (5) Konfiguration abschließen

Um die Konfiguration des eMail-Accounts abzuschließen, klicken Sie auf "Weitere Einstellungen..." im Topic 4 gezeigten Screenshot "E-Mail-Konten".

Wechseln Sie in das Reiter (Register) "Postausgangsserver". Dort einfach den Hacken vor "Der Postausgangsserver (SMTP) erfordert Authentifizierung" setzen. Bestätigen Sie alle Einstellungen die Sie vorgenommen haben mit "OK" bzw. "Weiter".

The screenshot shows the 'Internet-E-Mail-Einstellungen' dialog box with the 'Postausgangsserver' tab selected. The 'Allgemein' tab is also visible. The 'Postausgangsserver' tab contains the following settings:

- Der Postausgangsserver (SMTP) erfordert Authentifizierung
- Gleiche Einstellungen wie für Posteingangsserver verwenden
- Anmelden mit
  - Benutzername:
  - Kennwort:
  - Kennwort speichern
- Anmeldung durch gesicherte Kennwortauthentifizierung (SPA)
- Vor dem Senden bei Posteingangsserver anmelden

At the bottom of the dialog are 'OK' and 'Abbrechen' buttons.



Mit "Fertig stellen" beenden Sie die Konfiguration von OutlookXP/2003.

